

KENWOOD

Listen to the Future



KAS-10

Logiciel de localisation automatique de véhicules (AVL) et d'appel sélectif

5-tone NXDN® FleetSync®
by KENWOOD

GÉNÉRALITÉS

- Capacité de 250 ID mobiles¹
- Messagerie et AVL FleetSync®²
- Système numérique de messagerie et AVL NEXEDGE®²
- Fonctionnement analogique conventionnel & LTR® à ressources partagées (trunk)
- Fonctionnement NXDN® conventionnel & à ressources partagées (trunk)
- Fenêtre MDI (interface à documents multiples)
- Iconocartes importées format JPEG, BMP, GIF, EMF ou WMF³
- Compatible avec Microsoft® MapPoint® 2006 European Maps³

Messagerie et signalisation d'appels numériques / FleetSync® / NEXEDGE® / 5 tonalités

- Types d'appels : Individuel, groupe, radio (5 tons) / individuel, flotte, groupe, radio, superviseur (FleetSync®) / individuel, forum, groupe de diffusion⁴, conférence générale⁴, émission générale⁴ (NEXEDGE® numérique)
- Max. 86 (5 tons) / max. 70 (FleetSync®) / max. 207 (NEXEDGE® Digital) messages d'état standards (25 caractères alphanumériques)
- Urgence
- Fonction PTI «perte de verticalité» (NEXEDGE® Digital et FleetSync®)
- Désactivation / réactivation à distance
- Messages texte pouvant contenir jusqu'à 4 096 caractères alphanumériques⁵

- Max. 20 listes de messages textes prédéfinis
- Demande de message d'état
- Alarme sonore

Interface graphique Windows® OS

- Fenêtre indépendante réservée aux appels ou au fonctionnement AVL
- 20 icônes de véhicules en couleur⁶
- 30 icônes d'état et d'urgence⁶
- Importation d'icônes programmables par l'utilisateur
- Fonctions affichage écran & navigation
- Touches directes et raccourcis
- Vue en arborescence de la station mobile
- Icônes tags mobiles (nom, unité, message d'état, vitesse horaire, état du GPS)
- Grille d'historique des activités avec codes couleurs d'indications d'appels
- Tableau d'alarmes
- Défilement de la carte à l'aide de la souris
- Zoom avant & arrière de la carte / centrage / position de la carte par défaut
- Sélection de l'affichage et de l'itinéraire ou de l'ensemble des véhicules
- Barres d'outils MapPoint® / police Map Font (5 tailles)
- Afficher / masquer des lieux
- Ecran d'émission/réception de messages texte alphanumériques

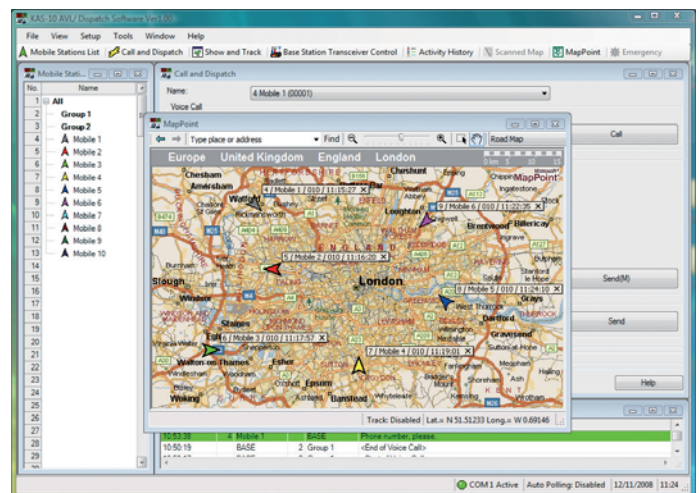
- Rappel de l'historique des messages texte
- Emission d'un appel vocal
- PTT momentané / Commande de verrouillage
- Emission d'une demande de positionnement
- Fonction de localisation (adresse, lieu/données, LAT & LONG)

Fonctions de gestion

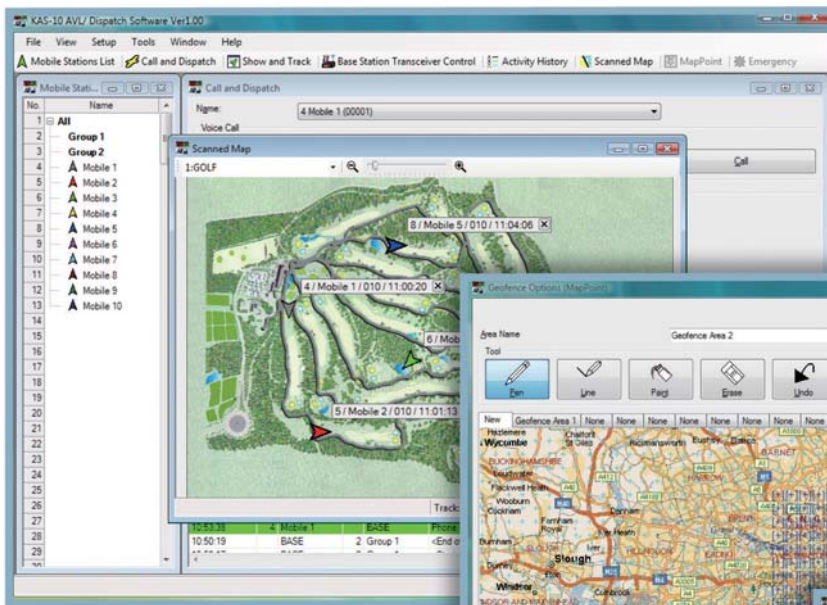
- Configuration de l'administrateur protégée par mot de passe
- Interrogation / rapports automatiques
- Avertissement de limitation de vitesse
- Geofence - Système d'alarme pour la gestion de la zone
- Enregistrement de l'historique & rappel de fichier (rapport de

positionnement, appel vocal, message texte, message d'état, avertissement geofence, avertissement de limitation de vitesse)

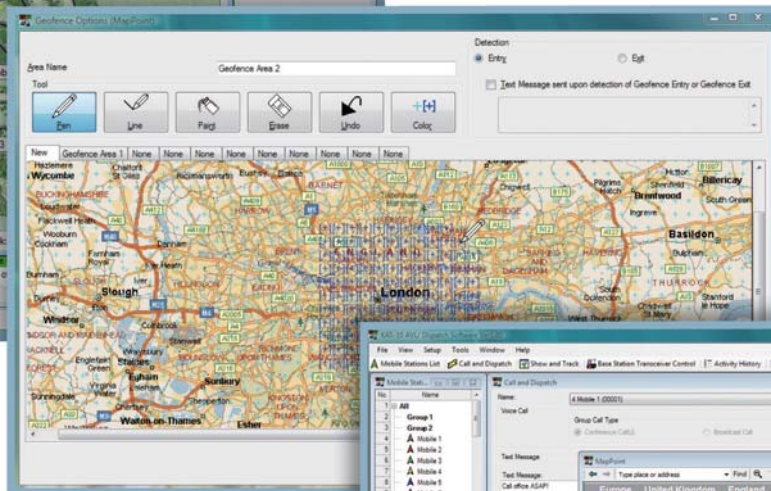
- Analyse du fichier d'enregistrement des urgences et des alarmes PTI «perte de verticalité»
- Importation du fichier WAV en cas d'urgence, avertissement Geofence, avertissement de limitation de vitesse et nouveaux messages
- Positionnement par défaut
- Zone hors de portée - Pas d'émission ni de réception pendant une durée fixe, griselement de la liste des stations mobiles
- Base de données enregistrées



AVL (MapPoint®) Screen



AVL (Scanned Map) Screen



Geofence Screen

Compatibilité avec les différents modèles de radio

- Stations de base et portatifs
TK-7180/8180, TK-7189/8189, NX-700/800
TK-2180/3180*, NX-200/300*
- Portatif et mobiles avec options GPS installées
TK-7180/8180, TK-7189/8189, NX-700/800, TK-7160/8160*
TK-2180/3180, NX-200/300

Configuration requise pour station de base et portatifs

- Radio mobile compatible Kenwood
- Câble d'interface série PC-radio mobile (à acheter séparément)
- Micro pour base KMC-9B/9C (à usage de communication vocale)*9

Configuration pour portatifs et mobiles

- Radios portatives ou mobiles compatibles Kenwood
- Récepteur et antenne GPS internes ou externes (mobiles)
- Haut-parleur/microphone GPS KMC-38 (portables)

Configuration matérielle / logicielle PC requise

- Microsoft® Windows® XP Edition professionnelle SP2 ou version plus récente
- Microsoft® Windows Vista® Business SP1 ou version plus récente
- Microsoft® Windows Vista® Ultimate SP1 ou version plus récente
- Logiciel Microsoft® MapPoint® 2006 (à acheter séparément) ou Imported Maps**
- Intel® Pentium® III 1GHz (minimum)/Intel® Pentium® 4 2GHz ou version plus récente (recommandée), Mémoire de 256 Mo (minimum) ou 512 Mo et plus (recommandée), espace disque dur de 100 Mo*3, CD-ROM, DVD-ROM, port série, XGA (1024 x 768)

Kenwood suit une politique d'évolution permanente en matière de développement. Les spécifications techniques sont donc susceptibles d'être modifiées sans préavis. FleetSync® est une marque déposée de Kenwood Corporation. NEXEDGE® est une marque déposée de Kenwood Corporation. NEXEDGE® est une marque déposée de Kenwood Corporation et Icom Inc. LTR® est une marque déposée de Transcript International. Microsoft®, Windows®, Windows Vista®, MapPoint® et le logo Windows® sont des marques déposées de la société Microsoft Corporation aux Etats-Unis et dans d'autres pays. Intel® et Pentium® sont des marques déposées de la société Intel Corporation aux Etats-Unis et dans d'autres pays.

Listen to the Future

Kenwood a toujours tissé des liens entre les hommes et le son. Nous tournons résolument vers le futur à l'écoute du monde et de nos clients. Un futur que nous considérons comme source de découvertes partagées d'inspiration et de plaisir.

Kenwood Electronics France S.A.

L'étoile Paris nord 2
50, Allée des Impressionnistes - BP 58416 Villepinte
95944 Roissy Charles de Gaulle Cedex
www.kenwood-electronics.fr

Notes de bas de page :

- *1 250 véhicules suivis : Dans la pratique, la taille de la flotte peut varier selon le type de système, la charge du système, les vitesses d'émission/de rapport du véhicule, l'association voix/données ou l'utilisation d'un canal de données spécialisé. Ne prend en charge que le fonctionnement de la station de base. Le logiciel KAS-10 ne prend pas en charge les positionnements à opérateur unique ou à opérateurs multiples via les réseaux IP.
- *2 le logiciel KAS-10 fonctionne soit en mode analogique FleetSync®, soit en mode numérique NEXEDGE® mais pas dans les deux modes au sein de la même installation (utilisation de l'interface série PC FleetSync® (protocole 2) ou interface série PC NEXEDGE® requise). Le logiciel KAS-10 ne prend pas en charge : le contrôle distant, l'ajout d'un groupe distant ou le décodage d'un alias Over-the-Air NEXEDGE® pour l'identification PTT ID (uniquement par liste d'alias programmée à l'avance). Le logiciel KAS-10 code les messages texte longs/courts FleetSync® et les messages de données longs/courts NEXEDGE® mais l'enregistrement dans l'unité de l'abonné / l'écran LCD est réservé aux messages courts. Les messages longs sont transmis à l'interface série du PC afin d'être utilisés par des applications/matériels compatibles. L'unité de données mobile KDS-100 FleetSync® n'est pas compatible avec les unités d'abonnés NX de signalisation et de messagerie analogiques FleetSync® ou NXDN®.
- *3 Le logiciel KAS-10 peut fonctionner sans le logiciel MapPoint®. Formats JPG, BMP, GIF, WMF importés et possibilité également d'utiliser des fichiers EMF. Compatible avec les versions MapPoint® North American Maps (anglais) ou European Maps (anglais, français, allemand, italien ou espagnol). MapPoint® 2006 nécessite un espace disque de 1,2 Go. L'antenne du récepteur GPS / l'accessoire GPS fourni avec MapPoint® ne peut pas être connecté à une radio mobile Kenwood.
- *4 NEXEDGE® numérique, à ressources partagées, uniquement.
- *5 Le nombre maximum de caractères dépend du type de radio. Les messages plus longs utilisant le type « messages brefs » font appel à des piles multiples pour émettre tous les caractères.
- *6 Des icônes standards représentant le véhicule/l'état peuvent être créées à l'aide du logiciel de création d'icônes (*.ico files) et importées afin d'être utilisées.
- *7 Les radios portables prennent en charge l'interface série PC par l'intermédiaire du connecteur ACC mais elles ne supportent pas les communications directes avec le logiciel KAS-10 à partir du microphone pour base KMC-9B/9C.
- *8 Les messages texte ne sont pas disponibles sur ces modèles.
- *9 Le KMC-9B/9C nécessite une modification interne (contacter l'assistance technique Kenwood).

